

Legrand Line interactive UPS

전기 설비 제조의 세계적 리더인 Legrand은 데이터 네트워크를 위한 통합배선 시스템부터 Trunking 및 배전 시스템을 포함한 설치, 제어, 운용에 이르기까지 다양한 요구사항을 만족시키는 광범위한 솔루션을 제공합니다.

신뢰성

최적화된 전원부 설계와 광범위하고, 충분한 테스트를 통한 높은 신뢰성 보증

최첨단 부품 적용

우수한 성능의 전자 부품에 대한 끊임없는 연구를 통해 시대에 걸맞은 최신 기술과 결합된 신뢰성 높은 제품 제공

고성능 배터리

우수한 적용성 및 혁신적인 충전 시스템으로 최대 50% 까지 수명 연장 가능

Niky line interactive

배터리 충전 레벨에 따른 발전된 운영 체계, 자동 전압 조정기(AVR), 통합된 자가 진단 시스템, 쿨드 스타트 기능, 마이크로프로세서 컨트롤, RS232 또는 USB 인터페이스, Modem/Lan telephone protection 기능을 제공합니다.



Legrand은 Modular UPS가 처음 소개되었던 1993년 부터 약 20년 이상의 노하우를 갖고 있습니다.

꾸준한 펌웨어 개발과 컨트롤 및 하드웨어 부품에 대한 연구를 통해 지속적으로 시스템 신뢰성과 품질 그리고 기술적 성능을 개선해 오고 있습니다.

끊임 없는 기술 개발과 친환경적인 접근으로 변화하는 시장 상황에 대응하고, 모든 설비 분야의 안정성과 영구성을 보장하는 새로운 UPS의 다양한 기능들을 제공합니다.

Niky 사양

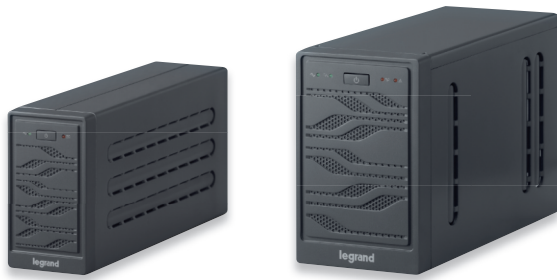
정격용량	600, 800, 1000, 1500 VA
입력전압	160 ~ 290 V
출력전압	230V ± 10%
입출력주파수	50/60 Hz
백업시간	5 ~ 30 분
커뮤니케이션	USB 및 RS232 포트

Ideal protection for small office and home office applications

가격 대비 우수한 품질로 소규모 사무실이나 가정에서 당신의 중요한 데이터를 보호합니다. 마이크로프로세서와 자동전압조정기(AVR), 지능형 통신 인터페이스가 최적의 보호 서비스를 제공합니다.

Niky

Line Interactive UPS - Single phase VI



3 100 00

3 100 13

Pack	Cat. Nos.	UPS WITH GERMAN STANDARD OUTPUT SOCKETS				
		NOMINAL POWER (VA)	ACTIVE POWER (W)	BACKUP TIME (min)	NO. OF SOCKETS IEC	NO. OF GERMAN STANDARD SOCKETS
	3 100 00	600	300	5 to 30	-	1
	3 100 01	800	400	5 to 30	-	1

UPS WITH GERMAN STANDARD OUTPUT SOCKETS + IEC SOCKET						
		NOMINAL POWER (VA)	ACTIVE POWER (W)	BACKUP TIME (min)	NO. OF IEC SOCKETS	NO. OF GERMAN STANDARD SOCKETS
	3 100 09	600	300	5 to 30	1	1
	3 100 10	800	400	5 to 30	1	1
	3 100 13	1000	600	5 to 30	2	2
	3 100 14	1500	900	5 to 30	2	2

UPS WITH IEC MULTI-SOCKET OUTLETS						
		NOMINAL POWER (VA)	ACTIVE POWER (W)	BACKUP TIME (min)	NO. OF IEC SOCKETS	NO. OF GERMAN STANDARD SOCKETS
	3 100 02	600	300	5 to 30	3	-
	3 100 03	800	400	5 to 30	3	-
	3 100 04	1000	600	5 to 30	6	-
	3 100 05	1500	900	5 to 30	6	-

Cat. Nos.	3 100 00 3 100 02 3 100 09	3 100 01 3 100 03 3 100 10	3 100 04 3 100 13	3 100 05 3 100 14
General characteristics				
Nominal power (VA)	600	800	1000	1500
Active power (W)	300	400	600	900
Technology	Line interactive VI			
Waveform	Pseudo-sinusoidal			
Input characteristics				
Input voltage	230 V			
Input frequency	50-60 Hz			
Input voltage range	160 V-290 V			
Output characteristics				
Output voltage	230 V ± 10%			
Output frequency (nominal)	50/60 Hz +/-1%			
THD of output voltage	< 3% with linear load			
Batteries				
Number of batteries	1	1	2	2
Battery range type/voltage	12 V, 7 Ah	12 V, 9 Ah	12 V, 7 Ah	12 V, 9 Ah
Communication and management				
Screen and signalling	One button and 2 LEDs for real-time control		One button and 4 LEDs for real-time control	
Telephone protection	RJ 11/RJ 45			
Remote control	Available			
Mechanical characteristics				
Dimensions H x W x D (mm)	171x95x349		239x147x354	
Net weight (kg)	7	7.5	13	16
Ambient conditions				
Ambient operating temperature (°C)	0 to 40°C			
Relative humidity (%)	0 to 95%			
Noise at 1 m (dBA)	< 40			
Certifications				
Reference product standards	EN 62040-1, EN 62040-2, EN 62040-3			

NOTE: The backup times, expressed in minutes, are measured under optimum operating conditions.

